

HSX® Selbstregulierendes Heizkabel

Produktdaten

Anwendung: Heißwasser-Temperaturhaltung

HSX-Heizkabel wurden dafür entwickelt, Heißwasserrohrleitungen auf der gewünschten Temperatur zu halten. HSX-Heizkabel versorgen die Verbrauchsstelle sofort mit heißem Wasser und sorgen für immense Einsparungen bei der Installation.

Leicht zu entwerfen . . .

Das WarmTrace-System ersetzt das komplexe Rückführungsnetzwerk von Rücklaufleitungen, Zirkulationspumpen und Abgleichventilen. Für jede Heißwasserleitung müssen Sie lediglich die Heißwassererhaltungstemperatur mit dem entsprechenden farbkodierten Kabel abgleichen (siehe Auswahlleitfaden) und isolieren.

Selbstregulierende HSX-Kabel halten automatisch die gewünschte Wassertemperatur. Änderungen im Rohrdurchmesser, den Durchflussraten und den Nutzungsmustern haben keinen Einfluss auf den Aufbau. Sogar Schwankungen in der Umgebungstemperatur werden automatisch die gesamte Länge der begleitbeheizten Rohrleitung entlang kompensiert.

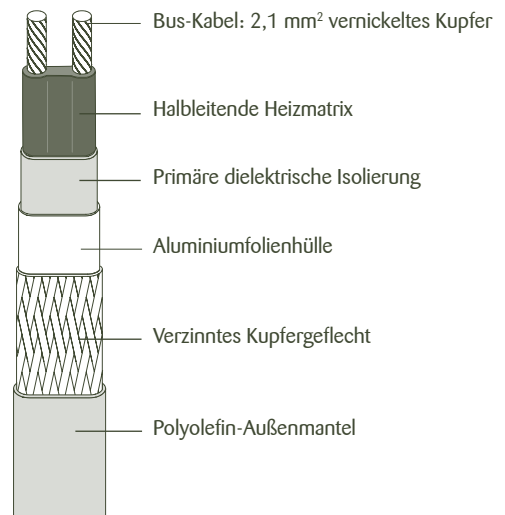
Kontaktieren Sie Thermon für weitere Details hinsichtlich Begleitheizungssystemen zum Legionellenschutz.

Sparsam zu betreiben und zu erhalten . . .

Das WarmTrace-System ersetzt die Rohrleitungen zur Rückführung und eliminiert die Kosten, die mit dem durchgängigen Betrieb von Pumpen, dem bewussten Überhitzen des Wassers und der Aufrechterhaltung des Rückführungsreislaufs zusammenhängen. Potenziell lassen sich auch Wassereinsparungen erzielen, da die Begleitheizung bis zum Verbrauchsort geführt werden kann, d. h. man muss nicht auf heißes Wasser warten.

Eigenschaften . . .

Mindestbiegeradius 32 mm
 Versorgungsspannung..... 230 VAC
 Schaltkreisschutz 30 mA Erdungsschutz
 Höchsttemperatur 65 °C



THERMON . . . Die Begleitheizungsspezialisten®

www.thermon.com

Europazentrale
 Boezemweg 25 • PO Box 205
 2640 AE Pijnacker • Niederlande
 Telefon: +31 (0) 15-36 15 370

Unternehmenszentrale
 100 Thermon Dr. • PO Box 609
 San Marcos, TX 78667-0609 • USA
 Telefon: +1 512-396-5801

Asien-Pazifik
 30 London Dr. • PO Box 532
 Bayswater, Victoria 3153 • Australien
 Telefon: +61-3 9762 6900



Bemessung und Art der Sicherungen . . .

230 VAC Betriebsspannung		Max. Kreislaufänge gegenüber Sicherungsgröße Meter (Typ-B und Typ-C-Sicherungen)				
Produktart	Hochfahrtemperatur	10 A	16 A	20 A	25 A	32 A
HSX 50-2	10 °C	68	104	140	177	234
HSX 55-2	10 °C	53	85	107	135	177
HSX 60-2	10 °C	36	58	73	92	119

* Für Typ-B-Sicherungen Werte mit 0,85 multiplizieren.

Zertifizierungen/Zulassungen . . .



Nr. 2043400

DHB-Schnellmontagekomponenten für Kabelverbindungen in Innenräumen.



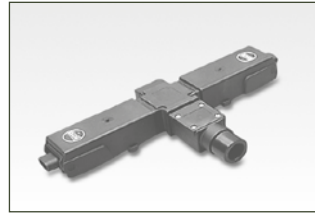
DHB 100...Stromanbindungsset zur Terminierung eines selbstregulierenden Heizkabels mit Stromanbindung.

Nennspannung: 230 V
Nennstromstärke: 20 A
Temperaturbeständigkeit: 110 °C
Schutzart: IP54



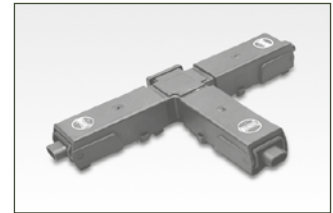
DHB 101...Abzweigs-/Verbindungs-Kit zur Terminierung von zwei selbstregulierenden Heizkabeln.

Nennspannung: 230 V
Nennstromstärke: 20 A
Temperaturbeständigkeit: 110 °C
Schutzart: IP54



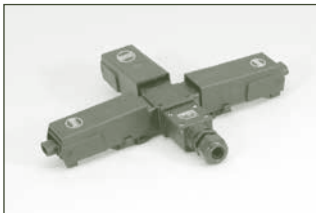
DHB 102...Stromanbindungsset ist darauf ausgelegt, zwei selbstregulierende Heizkabel zur Stromanbindung zu terminieren.

Nennspannung: 230 V
Nennstromstärke: 20 A
Temperaturbeständigkeit: 110 °C
Schutzart: IP54



DHB 103...Abzweigs-/Verbindungs-Kit zur Terminierung von drei selbstregulierenden Heizkabeln.

Nennspannung: 230 V
Nennstromstärke: 20 A
Temperaturbeständigkeit: 110 °C
Schutzart: IP54



DHB 104...Stromanbindungsset ist darauf ausgelegt, drei selbstregulierende Heizkabel zur Stromanbindung zu terminieren.

Nennspannung: 230 V
Nennstromstärke: 20 A
Temperaturbeständigkeit: 110 °C
Schutzart: IP54



ESC...Endverbindung für Heizkabel. Endverbindung aus Kunststoff mit eingeschlossener Silikonbuchse. Das Heizkabel ist mechanisch eingeklemmt und die Zugfestigkeit wird garantiert.



CL...Vinylbasierende Warnetiketten zum Abziehen und Aufkleben, geeignet für raue Umgebungen. Elektrisch beheizte Rohrleitungen sollten in bestimmten Abständen entlang der Leitungen klar identifiziert werden. Warnhinweise sollten in Abständen von 3 bis 6 Metern oder wie nach Vorschrift oder Vorgabe vorgeschrieben platziert werden. Zusätzliche Sprachen verfügbar; kontaktieren Sie Therman bei Bedarf.



FT-1L...Befestigungsband für umlaufende Befestigung von Kabeln an Rohrleitungen alle 30 cm oder wie nach Vorschrift oder Vorgabe vorgeschrieben.

AL-20s H...Aluminiumtapes zur kontinuierlichen (längslaufenden) Abdeckung und/oder umlaufenden Befestigung von Kabeln an Kunststoffrohren und/oder Geräten.

Artikel	Max. Temp.	Min. Temp.	Größe
Anzahl (Aussetzung)	(Installation)	(mm x m)	
FT-1L	93 °C	5 °C	12 x 33
AL-20H	150 °C	-5 °C	50 x 55

Gewöhnliche Kabelverbindungen für Innen- und Außenbereiche.



PETK-SXL-OJ-IND...Kreisherstellungssatz zur Terminierung von HSX-Heizkabeln in einer JB-K-1 (oder anderen) Anschlussdose. Set beinhaltet eine M25 Begleitdurchführung (mit Kontermutter), Stromanbindung, Abschlusskappe, RTV-Klebstoff, gelbe/grüne Hülle für Erdungsleitung und die notwendigen Drahtstifte/Ösen, sowie ein Isolierungseingangs-Kit.



JB-K-1, JB-K-2...Robuste, stoßfeste, nicht-metallische Anschlussdosen zur Verwendung in ungefährlichen Bereichen und nach IP65-Schutzart.

Artikel	Elektrisch	Größe (mm)
JB-K-1	5-Punkt-Streifen 34 A	98x98x58
JB-K-2	5-Punkt-Streifen 43 A	139x119x70



DHB-330...Leistungsregler für HSX-Heizkabel 230 VAC, 13 A. Das DHB-330 ist ein einkreisiger, proportionaler Leistungsregler, welcher zur Erhaltung eines HSX-Systems eingestellt werden kann. Es ist in der Lage, Rohrleitungen automatisch und periodisch thermisch zu desinfizieren und das System abzuschalten, zum Beispiel an Wochenenden und bei Nacht.



B-4, B-10, B-21...Edelstahl-Befestigungsbänder zur Sicherung von Therman JB-K Nichtmetall-Kits und XP-1-140X140 Montagehalterungen an Rohrleitungen. Für Rohrleitungen mit bis zu 100 mm, 250 mm und 530 mm Durchmesser.

IEK-SXL... Isolierungseingangs-Kit zum Schutz und zur Abdichtung des Heizkabels bei Durchquerung der Verkleidung der Wärmeisolierung.

XP1140x140...Edelstahl-Montagehalterung (Typ 304) entwickelt zur Montage von Therman Anschlussdosen direkt an den Rohrleitungen. Die Halterung kann leicht mittels B4, B-10 oder B-21 Haltebändern an der Rohrleitung fixiert werden. Die XP-1 ist zur Verwendung mit JB-K-1 und JB-K-2 vorgebohrt, hat Plattenabmessungen von 140 x 140 mm und verwendet einen Abstand von 110 mm.

