



PRODUKTDATEN

SafeTrace® ISOLIERTE DAMPFBEGLEITHEIZUNG ThermoTube® VORISOLIERTE ROHRE ZUBEHÖR

ABSCHLUSS- UND VERSIEGELUNGSKITS

Selbstvulkanisierendes Versiegelungskit

dient zur Herstellung eines wasserdichten Abschlusses über dem Ende von SafeTrace- oder ThermoTube-Rohren. Zur Montage werden keine Heißluftpistolen oder besonderen Werkzeuge benötigt. Produkt ist für Temperaturen zwischen -40 °C und 204 °C ausgelegt.

Kits enthalten:

- Selbstvulkanisierendes Silikon-Isolierband
- RTV-Dichtmittel

Jedes Kit enthält genügend Material für ungefähr sechs (6) Abschlüsse.



FAK-7 Endversiegelungskit



Hinweis . . . Endabschlüsse für elektrische Begleitheizungen und elektrische Anschlusskästen (falls beheizte Rohrbündel vom Typ SE/ME für TubeTrace beinhaltet sind) müssen separat bestellt werden.

ABZWEIGS-/VERBINDUNGS-KITS (Standardkits sind nicht für -HT- und -HTX-Hochtemperaturbündel konzipiert*)

Enthaltenes Verteilerkit

dient zur Herstellung eines witterungsbeständigen Abschlusses über SafeTrace- oder ThermoTube-Verteilern.

FAK-4

(geeignet für Bündel mit Außendurchmesser 1-1/8" bis 2-1/2")

FAK-4L

(geeignet für Bündel mit Außendurchmesser 1-7/8" bis 3-1/2")

Kits enthalten:

- UV-beständige ABS-Schale
- Glasfaser-Isolierband
- Wärmereflektierende Aluminiumfolie
- Edelstahlbefestigungen
- RTV-Dichtmittel



FAK-4 Enthaltenes Verteilerkit



Hinweis . . . Abzweigs-/Verbindungs-Kits für Begleitheizungen und Rohrverschraubungen müssen bei Bedarf separat bestellt werden.

T-Abzweigs-Kit

dient zur Herstellung eines wasserdichten Abschlusses über SafeTrace- oder ThermoTube-Abzweigungen.

FAK-5

(geeignet für Bündel mit Außendurchmesser 1-1/8" bis 2-1/2")

FAK-5L

(geeignet für Bündel mit Außendurchmesser 1-7/8" bis 3-1/2")

Kits enthalten:

- UV-beständige ABS-Schale
- Glasfaser-Isolierband
- Wärmereflektierende Aluminiumfolie
- Schrauben und Muttern aus Edelstahl
- RTV-Dichtmittel



FAK-5 T-Abzweigs-Kit



Hinweis . . . Abzweigs-/Verbindungs-Kits für Heizgeräte und Rohrverschraubungen müssen separat bestellt werden.

90° Winkelübergangs-Kit

dient zur Herstellung eines wasserdichten Abschlusses über SafeTrace- oder ThermoTube-Abzweigungen.

FAK-2

(geeignet für Bündel mit Außendurchmesser 1-1/8" bis 2-1/2")

FAK-2L

(geeignet für Bündel mit Außendurchmesser 1-7/8" bis 3-1/2")

Kits enthalten:

- UV-beständige ABS-Schale
- Glasfaser-Isolierband
- Wärmereflektierende Aluminiumfolie
- Schrauben und Muttern aus Edelstahl
- RTV-Dichtmittel



FAK-2 "El" Abzweigs-/Verbindungs-Kit



Hinweis . . . Rohrverschraubungen müssen separat bestellt werden.

* FAK-2L-HT
FAK-4L-HT
FAK-5L-HT

(für HT, HTX und HTX-2 Hochtemperatur-bündel)

THERMON Die Begleitheizungsspezialisten®



Europazentrale: Boezemweg 25 • PO Box 205 • 2640 AE Pijnacker • Niederlande • Telefon: +31 (0) 15-36 15 37

Unternehmenszentrale: 100 Thermon Dr • PO Box 609 San Marcos, TX 78667-0609 • Telefon: 512-396-5801 • 1-800-820-4328

Für das Thermon-Büro in Ihrer Nähe besuchen Sie uns unter . . . www.thermon.com

Datenblatt TSP0037G-1214 • © Thermon Manufacturing Co. • Gedruckt in den USA • Änderungen vorbehalten.



PRODUKTDATEN

SafeTrace® ISOLIERTE DAMPFBEGLEITHEIZUNG

ThermoTube® VORISOLIERTE ROHRE

ZUBEHÖR

REPARATURKITS

Reparaturkit . . . dient zur Herstellung eines wasserdichten Abschlusses über Verteilern oder zu Außenreparaturen von SafeTrace- oder ThermoTube-Bündeln.

FAK-8 (8" X 8" Patch)

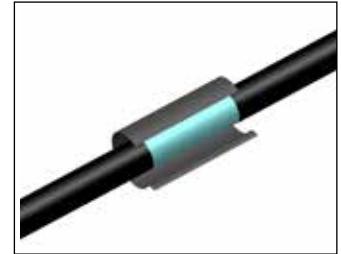
FAK-8L (8" X 96" Patch)

Kits enthalten:

- Selbstversiegelnde Gummischicht/ glasfaserverstärkter Thermoplast
- Glasfaserisolierung
- Wärmereflektierendes Klebeband
- Rohrverschraubung nicht enthalten, falls erforderlich



FAK-8



Hinweis . . . Abzweigs-/Verbindungs-Kits für Begleitheizungen und Rohrverschraubungen müssen bei Bedarf separat bestellt werden.

GEHÄUSE/SCHUTZRAUM-EINFÜHRUNGSKITS

FAK-1 „Geteilter Zugang“

Oberflächenmontiertes Einführungskit erlaubt einen effektiven Übergang, wenn SafeTrace oder ThermoTube durch die Wand einer Einhausung oder eines Schutzbereichs geführt werden müssen.

FAK-1

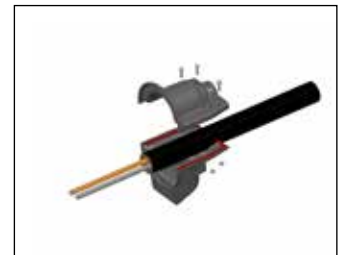
(geeignet für Bündel mit Außendurchmesser 1-1/8" bis 2-1/2")

Kits enthalten:

- UV-beständige ABS-Schale
- Glasfaser-Isolierband
- Aluminium-Folienband
- Schrauben und Muttern aus Edelstahl
- RTV-Dichtmittel



FAK-1



FAK-9 Schrumpfüberzug für Schotteinführung erlaubt einen effizienten Übergang und Zugentlastung für SafeTrace oder ThermoTube, die durch 1" dicke oder dünnere Wände geführt werden.

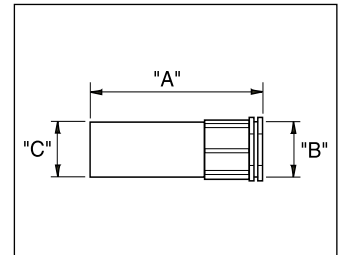
Kits enthalten:

- Schrumpfüberzug
- Schotteinführung
- Werksaufgebrachtes Dichtmittel
- O-Ring Dichtung

Katalognummer	"A" Gesamte Nom. Länge mm	"B" Bündel Max. A. D. mm	"B" Bohrgröße mm	"C" I. D. nach Schrumpfung (mm)
FAK-9S	101,6	40,6	51,0	19,0
FAK-9	120,7	53,3	60,0	19,0
FAK-9L	177,8	73,4	89,0	36,3
FAK-9LX	292,1	95,0	115,0	38,1



FAK-9



BEFESTIGEN UND KLEMMEN

FT-1H Befestigungsband zum Fixieren von SafeTrace an die Rohrleitung, alle 30 cm oder nach Bedarf.

Katalognummer	Maximale Temperatur	Min. Installations-temperatur	Abmessungen
FT-1H	500 °F	-40 °F	1/2" x 108'



FT-1H

LCF Spreizklemmen dienen zur Stützung von ThermoTube- oder TubeTrace-Installationen.

LCF 1-1/4"

(für Bündel mit 1-3/8" Außendurchmesser)

LCF 1-5/8"

(für Bündel mit 1-3/4" Außendurchmesser)



LCF